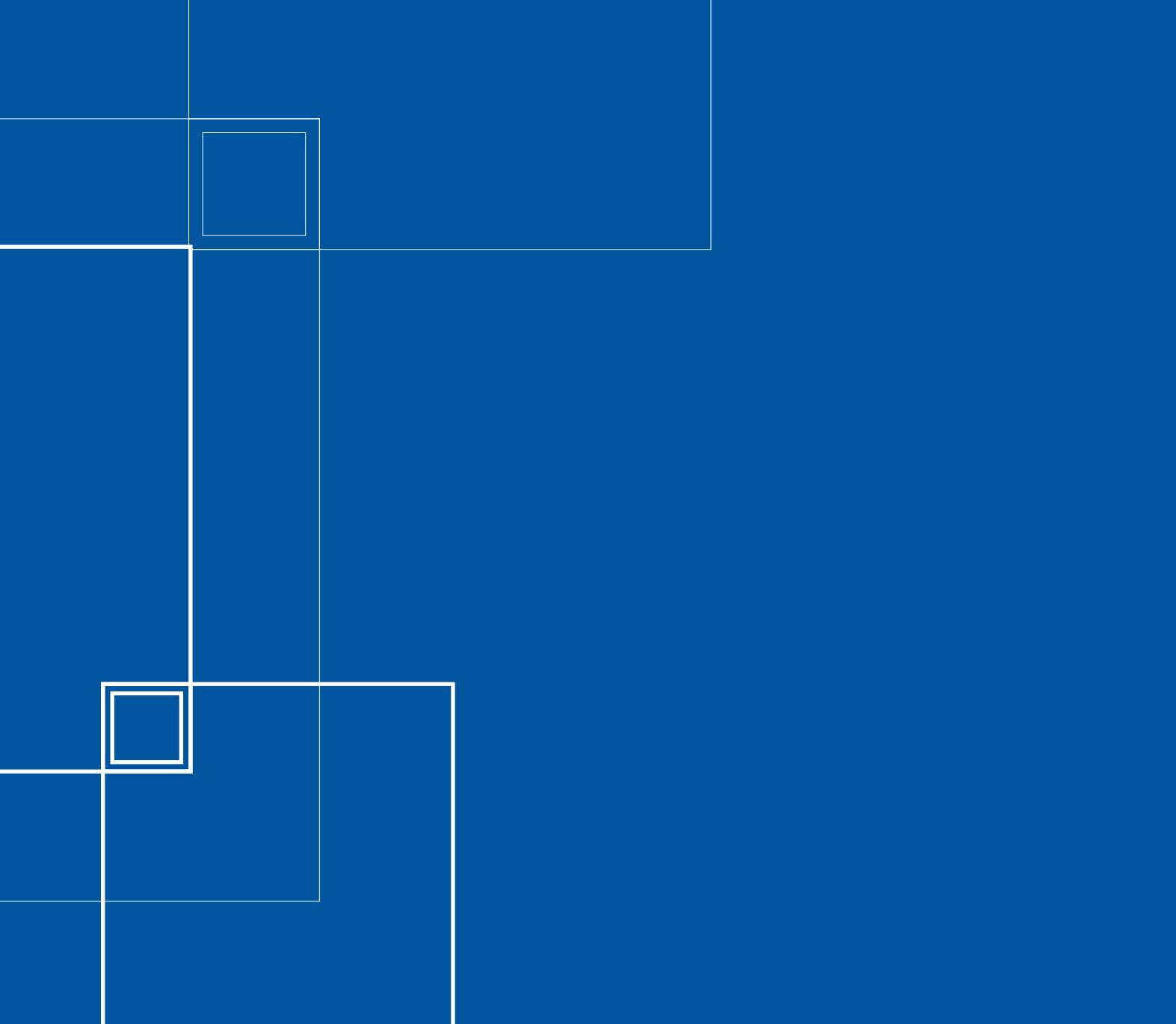




Die Software für Mobile Datenerfassung





DATAKEY® unterstützt Sie bei der Verfolgung und Optimierung Ihrer Prozesse entlang der kompletten Supply Chain und sorgt für höhere Produktivität und Datentransparenz.

- macht Ihr ERP-System mobil
- erhöht die Benutzerfreundlichkeit und Flexibilität Ihres ERP-Systems
- beschleunigt Ihre Prozesse
- schafft aktuelle und transparente Bestände
- ermöglicht die Rückverfolgung Ihrer Produkte
- vermeidet Doppelerfassungen
- reduziert Verwechslungen und Fehlbuchungen

Mobile Datenerfassung für Ihre

DATAKEY® bietet Ihnen zahlreiche Applikationsmodule für die mobile Datenerfassung entlang Ihrer Supply Chain vom Wareneingang bis zur Ablieferung. DATAKEY® unterstützt die Seriennummer- oder Chargenverfolgung sowie die Verfolgung der Mindesthaltbarkeit (MHD). Damit ermöglicht DATAKEY® die lückenlose Rückverfolgung Ihrer Produkte und die Einhaltung von nationalen und internationalen gesetzlichen Anforderungen.

Die Module sind standardisiert, können jedoch bei Bedarf an Kundenanforderungen angepasst werden:



Wareneingang und Einlagerung

Erfassen und Verbuchen des Wareneingangs für die gelieferten Artikel, optional zweistufig und mit Foto-Dokumentation sowie Schadenaufnahme; Einlagerstrategie



Umlagerung

- Umlagern vom Quell-Lagerplatz auf den Ziel-Lagerplatz
- Geplante Umlagerung von Transportaufträgen



Kommissionieren

- anhand von Kommissionierscheinen aus dem ERP-System
- papierlos oder papierarm durch manuelle Auswahl der Kommissionieraufträge am Handheld
- Auslagerstrategie

Supply Chain



Versand und Auslagerung

- Verpacken der Verkaufsartikel in Versandeinheiten
- Beladung der Versandeinheiten, optional mit Foto-Dokumentation der Beladesicherheit
- Ungeplante Auslagerung von Produkten



Ablieferung

- Durchführung durchgehend im Offline-Betrieb möglich. Durch Unterschrift oder Ablieferscan wird die Auslieferung beim Warenempfänger bestätigt
- Ebenfalls möglich: Ablehnung der Packstück-Annahme, Schadensmeldung, Retouren-Abwicklung, GPS-Tracking, Fotofunktion, Navigationssystem mit Routenoptimierung, Einsehbarkeit von historischen Daten



Inventur

- Download der Inventurlisten auf den Handheld
- Lagerplatz und Artikel identifizieren und Zählmenge erfassen
- Hochladen, prüfen, ggfs. Nachzählung veranlassen und Inventurdaten zur Verbuchung freigeben



Materialinfo

Anzeige des Bestands pro

- Artikel
- Charge
- Seriennummer
- Lagerplatz



Stammdaten

- Artikelstamm und Lagerspiegel
- Anzeige des Artikelbestandes und Lagerbewegungen je Charge/Seriennummer für jeden Lagerplatz
- Erstellung von Inventuraufträgen
- Erstellung von Nachschubaufträgen



Administration

- Benutzerverwaltung und Berechtigungssteuerung
- Verwaltung aller Hardware-Komponenten
- Einstellung der Systemparameter

Die Lösung auf einen Blick

DATAKEY® läuft auf einem eigenen physischen oder virtuellen Server, der als „Datendrehscheibe“ sowohl mit der Schnittstelle zum ERP-System als auch mit dem Leitstand und den mobilen Geräten kommuniziert.



ERP-Schnittstellen

DATAKEY® unterstützt die Anbindung an praktisch sämtliche ERP- bzw. IT-Systeme über Views, Tabellen oder Web Services.

DATAKEY® Server

Der DATAKEY® Server umfasst den Datenbank- (MS SQL) & Web Server sowie eine optionale Software für Design & Druck von Etiketten. Die Web-Applikation bietet Applikationsmodule für zahlreiche Funktionen und Geschäftsprozesse.

DATAKEY Clients

Der Leitstand ist ein Web Client für Desktop PCs oder mobile Terminals und dient dem Management und der Überwachung des Warenflusses:

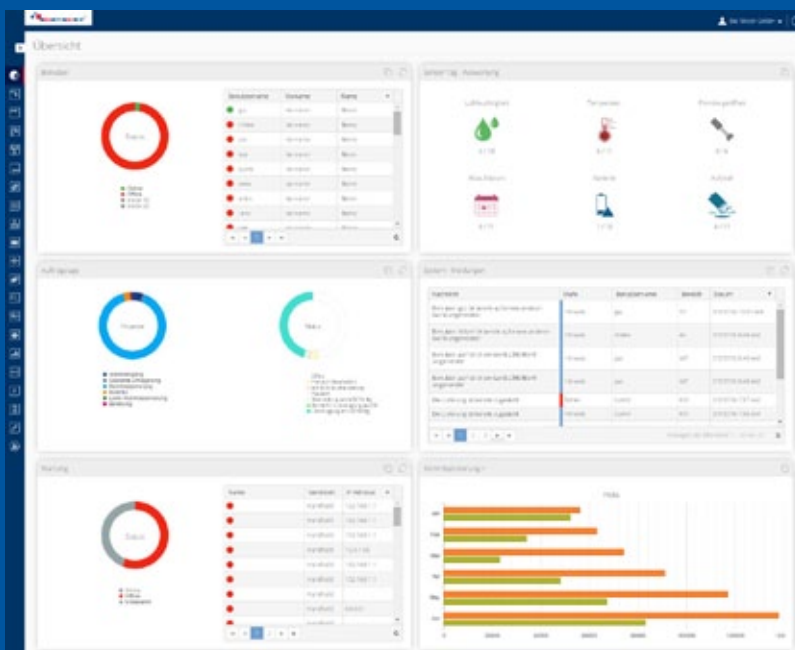
- Kontrolle und Statusanzeige von Aufträgen
- Drill-down, Filterung, Sortierung und Excel-Export
- Freigabe von Aufträgen
- Einteilung von Mitarbeitern und Ressourcen wie z.B. Stapler

Mobile Windows Clients (z.B. robuste Industrie-Handhelds oder Staplerterminals) und mobile Web Clients (z.B. Smartphones, Tablets) erfassen die Daten vor Ort und kommunizieren über WLAN oder WWAN mit dem DATAKEY® Server und dem ERP-System.

15

überzeugende Gründe, sich für DATAKEY® zu entscheiden

- Hohe Benutzerfreundlichkeit
- Flexible Gestaltung der Prozesse
- Moderne, zukunftssichere und performante Systemarchitektur
- Zentrale Installation am Server
- Update Management für mobile Windows Clients
- Schnelle Implementierung
- Weitestgehende Plattformunabhängigkeit
- Funktionale Erweiterbarkeit und Skalierbarkeit
- Releasefähigkeit
- Offene Datenschnittstelle zu ERP-Systemen
- Mandantentauglichkeit
- Mehrsprachenfähigkeit von Leitstand und mobilen Clients mit Unicode-Kodierung
- GS1-Norm-Unterstützung
- Praxiserprobt bei vielen Kunden
- Steigerung der Produktivität



DATAKEY® mobile Applikation:
Hauptmenü & Wareneingang

B&M TRICON – Ihr Partner

- ist spezialisiert auf Barcode-, RFID- und Software-Lösungen
- versteht und optimiert Ihre Logistik-Prozesse
- setzt auf bewährte Hardware und Komponenten führender Hersteller
- bietet praxiserprobte Standardlösungen
- entwickelt maßgeschneiderte Anpassungen
- liefert Ihnen alles aus einer Hand – von der Beratung bis zum Service
- sichert Ihren Projekterfolg mit einem erfahrenen und engagierten Team
- bietet Ihnen die Sicherheit der Trierenberg Holding mit 100-jähriger Tradition

B&M TRICON bietet Ihnen Mobile Lösungen, Komponenten und Etiketten aus einer Hand: vom Verkauf bewährter Produkte namhafter Hersteller bis hin zur Konzeption und Implementierung von Gesamtlösungen zur Mobilen Datenerfassung mit DATAKEY.

Wir unterstützen Sie mit unserem professionellen Wartungs- und Reparaturservice auch im laufenden Betrieb.

Vertrauen Sie auf die Nummer 1 für Mobile Lösungen und rufen Sie uns an!

B&M TRICON GmbH
Rinnböckstrasse 3
A-1030 Wien / Austria
Tel.: +43 5 0775-1000; Fax -1090

Niederlassung Traun
Johann-Roithner-Strasse 131
A-4050 Traun / Austria
Tel.: +43 5 0775-2000; Fax -2090

B&M TRICON Deutschland GmbH
Nordostpark 28
D-90411 Nürnberg / Germany
Tel. +49 911 951573-3000; Fax -3090

Niederlassung Mannheim
Rebhuhnstrasse 15
D-68307 Mannheim / Germany
Tel.: +49 911 951573-4000; Fax -4090

